



# KUNSTSTOFFKÄSTEN

Obst & Gemüse



# NAPF - GEMÜSEKÄSTENSYSTEM



## NAPF 0,5

Außenmaß **300 x 200 x 142 mm**  
 Innenmaß **273 X 172 X 128 mm**  
 Boden **19 (durchbrochen)**  
 Gewicht **470 g**  
 Artikel-Nr. **313-19**



## NAPF 1

Außenmaß **400 x 300 x 142 mm**  
 Innenmaß **373 X 273 X 129 mm**  
 Boden **19 (durchbrochen)**  
 Gewicht **735 g**  
 Artikel-Nr. **013-19**



## NAPF 1,5

Außenmaß **400 x 300 x 193 mm**  
 Innenmaß **373 x 273 x 180 mm**  
 Boden **19 (durchbrochen)**  
 Gewicht **850 g**  
 Artikel-Nr. **020-19**



## NAPF 2

Außenmaß **400 x 300 x 272 mm**  
 Innenmaß **373 x 273 x 260 mm**  
 Boden **19 (durchbrochen)**  
 Gewicht **1.150 g**  
 Artikel-Nr. **026-19**



## NAPF 3K

Außenmaß **600 x 400 x 171 mm**  
 Innenmaß **570 x 370 x 161 mm**  
 Höhe gefaltet **45 mm**  
 Gewicht **1.900 g**  
 Artikel-Nr. **K-617**



## NAPF 5

Außenmaß **600 x 400 x 133 mm**  
 Innenmaß **568 x 373 x 119 mm**  
 Boden **49 (durchbrochen)**  
 Gewicht **1.240 g**  
 Artikel-Nr. **412-49**



## NAPF 3

Außenmaß **600 x 400 x 171 mm**  
 Innenmaß **568 x 373 x 158 mm**  
 Boden **49 (durchbrochen)**  
 Gewicht **1.400 g**  
 Artikel-Nr. **416-49**



## NAPF 3,5

Außenmaß **600 x 400 x 223 mm**  
 Innenmaß **568 x 373 x 210 mm**  
 Boden **59 (durchbrochen)**  
 Gewicht **1.750 g**  
 Artikel-Nr. **421-59**



## NAPF 4

Außenmaß **600 x 400 x 274 mm**  
 Innenmaß **568 x 373 x 260 mm**  
 Boden **69 (durchbrochen)**  
 Gewicht **1.870 g**  
 Artikel-Nr. **426-69**



## NAPF 3,5K

Außenmaß **600 x 400 x 233 mm**  
 Innenmaß **570 x 370 x 222 mm**  
 Höhe gefaltet **45 mm**  
 Gewicht **2.100 g**  
 Artikel-Nr. **K-622**



## Das Naturkost-Pfandsystem (kurz „NAPF“)

Umweltfreundlich (100% recyclingfähig), hygienisch und zudem besonders flexibel, da alle Behältergrößen miteinander kombiniert gestapelt werden können.

NAPF-Kästen stehen exklusiv zertifizierten Bio-Betrieben zur Verfügung. Nicht Bio-zertifizierten Unternehmen bieten wir dieses Kästensystem ohne NAPF-Prägung an.



# SPARGELKÄSTEN



## 014-19

Außenmaß **400 x 300 x 143 mm**  
 Innenmaß **373 x 273 x 129 mm**  
 Boden **19 (durchbrochen)**  
 Gewicht **700 g**  
 Artikel-Nr. **014-19**



## 021-19

Außenmaß **400 x 300 x 193 mm**  
 Innenmaß **373 x 273 x 180 mm**  
 Boden **19 (durchbrochen)**  
 Gewicht **930 g**  
 Artikel-Nr. **021-19**



## 023-19

Außenmaß **400 x 300 x 234 mm**  
 Innenmaß **373 x 273 x 220 mm**  
 Boden **19 (durchbrochen)**  
 Gewicht **1.300 g**  
 Artikel-Nr. **023-19**



## 027-19

Außenmaß **400 x 300 x 273 mm**  
 Innenmaß **373 x 273 x 259 mm**  
 Boden **19 (durchbrochen)**  
 Gewicht **1.300 g**  
 Artikel-Nr. **027-19**



## 032-32

Außenmaß **400 x 300 x 322 mm**  
 Innenmaß **373 x 273 x 307 mm**  
 Boden **32 (geschlossen)**  
 Gewicht **1.660 g**  
 Artikel-Nr. **032-32**



## 517-47

Außenmaß **600 x 400 x 186 mm**  
 Innenmaß **568 x 373 x 172 mm**  
 Boden **47 (durchbrochen)**  
 Gewicht **1.870 g**  
 Artikel-Nr. **517-47**



## 521-49

Außenmaß **600 x 400 x 223 mm**  
 Innenmaß **568 x 373 x 209 mm**  
 Boden **49 (durchbrochen)**  
 Gewicht **2.150 g**  
 Artikel-Nr. **521-49**



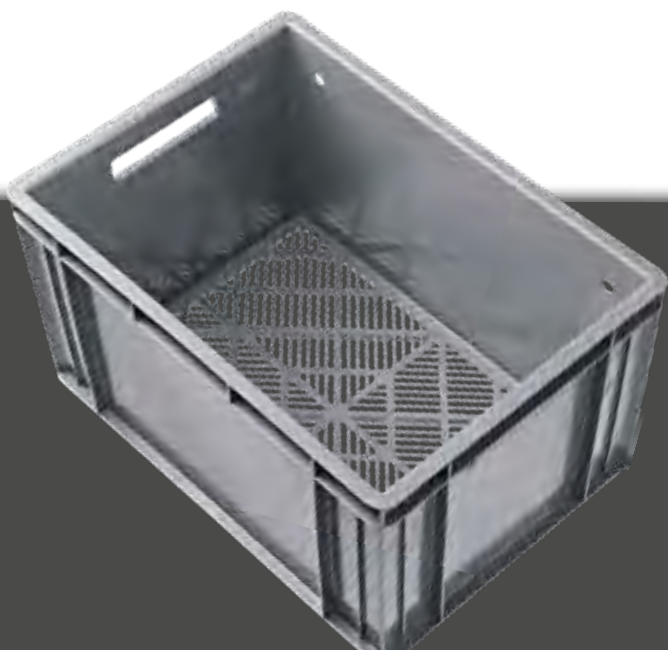
## 526-69

Außenmaß **600 x 400 x 274 mm**  
 Innenmaß **568 x 373 x 260 mm**  
 Boden **69 (durchbrochen)**  
 Gewicht **2.230 g**  
 Artikel-Nr. **526-69**



## 525-47

Außenmaß **600 x 400 x 334 mm**  
 Innenmaß **568 x 373 x 321 mm**  
 Boden **47 (durchbrochen)**  
 Gewicht **3.030 g**  
 Artikel-Nr. **525-47**



Der fein gerippte Boden lässt Wasser ablaufen und schützt den gesamten Spargel.

Alle Kästen sind alternativ mit geschlossenem Boden (glatt oder verstärkt) lieferbar.

# SPARGELKÄSTEN-ZUBEHÖR

# BEERENOBST, CHAMPIGNONS & KRÄUTER



## ROLLENWAGEN

Traglast **250 kg**  
Maß **620 x 420 mm**  
Lenkrollen **2/4**  
Artikel-Nr. **030-02/04**



Maß **620 x 420 mm**  
Lenkrollen **4 Gummi-Lankrollen**  
Artikel-Nr. **030-04X GU**



## DECKEL

Ausführung **durchbrochen mit Befestigungsklemmen**  
Maß **600 x 400 mm**  
Artikel-Nr. **090-00-M**



## DECKEL

Ausführung **durchbrochen mit Befestigungsklemmen**  
Maß **400 x 300 mm**  
Artikel-Nr. **050-01-M**



## KLAMMERN

Anwendung **für Preisschilder**  
Artikel-Nr. **099-01**

## TRAGEGRIFF

Anwendung **für Erntekorb**

Metallgriff (links)  
Artikel-Nr. **099-00**

mit grünem Kunststoffgriff (rechts)  
Artikel-Nr. **099-00N**



## BLAUBEERKASTEN

Außenmaß **400 x 300 x 157/106 mm**  
Innenmaß **373 x 273 x 144/93 mm**  
Boden **19 (durchbrochen)**  
Gewicht **550 g**  
Artikel-Nr. **015X-19**



## BLAUBEERKASTEN

Außenmaß **600 x 400 x 88 mm**  
Innenmaß **568 x 368 x 75 mm**  
Boden **29 (durchbrochen)**  
Gewicht **920 g**  
Artikel-Nr. **408-29C**



## BLAUBEERKASTEN

Außenmaß **600 x 400 x 98 mm**  
Innenmaß **568 x 368 x 85 mm**  
Boden **29 (durchbrochen)**  
Gewicht **1.015 g**  
Artikel-Nr. **411-29C**



## DECKEL

Außenmaß **400 x 300 mm**  
Gewicht **420 g**  
Artikel-Nr. **050-02**



## 016-19N

Außenmaß **400 x 300 x 100/158 mm**  
Innenmaß **372 x 273 x 85/143 mm**  
Boden **19 (durchbrochen)**  
Gewicht **650 g**  
Artikel-Nr. **016-19**



## 014-22R

Außenmaß **400 x 300 x 142 mm**  
Innenmaß **372 x 272 x 128 mm**  
Boden **22 (geschlossen)**  
Gewicht **880 g**  
Artikel-Nr. **014-22**



## 060-09K

Außenmaß **400 x 350 x 158 mm**  
Innenmaß **377 x 326 x 148 mm**  
Boden **09 (durchbrochen)**  
Gewicht **840 g**  
Artikel-Nr. **060-09**



## 422-57

Außenmaß **600 x 400 x 224 mm**  
Innenmaß **568 x 400 x 224 mm**  
Boden **57 (durchbrochen)**  
Gewicht **1.750 g**  
Artikel-Nr. **422-57**

## SONSTIGE KÄSTEN

## SPARBOX



### UNIVERSELLER ERNTEKASTEN

Außenmaß **600 x 400 x 207/241 mm**  
 Innenmaß **568 x 368 x 202/228 mm**  
 Boden **09 (durchbrochen)**  
 Gewicht **1.658 g**  
 Artikel-Nr. **409X-09A**



### KARTOFFEL-VORKEIMKASTEN

Außenmaß **600 x 400 x 171 mm**  
 Innenmaß **568 x 370 x 156 mm**  
 Boden **07 (durchbrochen)**  
 Gewicht **1.300 g**  
 Artikel-Nr. **303-07**



### CC-CONTAINERKASTEN

Maß **568 x 416 x 86 mm**  
 Gewicht **630 g**

geschlossen  
 Artikel-Nr. **750-02A**

mit Ablauflöchern  
 Artikel-Nr. **750-12A**



### CC-CONTAINERKASTEN

Maß **595 x 400 x 60 mm**  
 Gewicht **670 g**

geschlossen  
 Artikel-Nr. **752-02A**

mit Ablauflöchern  
 Artikel-Nr. **752-12A**



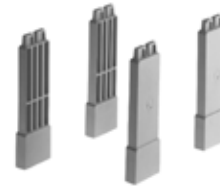
### SPARBOX 13 CM

Außenmaß **600 x 400 x 62/140 mm**  
 Innenmaß **568 x 368 x 50/127 mm**  
 Boden **01 (durchbrochen)**  
 Gewicht **1.050 g**  
 Artikel-Nr. **813-01**



### SPARBOX 18 CM

Außenmaß **600 x 400 x 62/185 mm**  
 Innenmaß **568 x 368 x 50/175 mm**  
 Boden **01 (durchbrochen)**  
 Gewicht **1.160 g**  
 Artikel-Nr. **818-01**



### AUFSTECKHÜLSEN

Anwendung **für Regalstapelung oder erhöhte Blockstapelung**

Höhe **130 mm**  
 Artikel-Nr. **092-13**

Höhe **180 mm**  
 Artikel-Nr. **092-18**



### Sparbox

Die Ringoplast-Sparbox ist besonders für den Transport und die Präsentation von Obst geeignet. Die Box fasst z. B. 10 Erdbeerschalen à 500 g oder 8 Schalen à 1.000 g.

Die leeren Behälter können versetzt ineinander gestapelt werden und benötigen dann ca. 50 % weniger Platz.

# GROSSBEHÄLTER



## GROSSBEHÄLTER

Außenmaß	<b>1.200 x 1.000 mm</b>
Gesamthöhe	<b>790 mm</b>
Innenmaß	<b>1.110 x 910 x 610 mm</b>
Gewicht	<b>40 kg</b>
Nutzlast	<b>500 kg</b>
Fassungsvermögen	<b>670 l</b>
Serienfarbe	<b>grün</b>
Sonderfarbe	<b>auf Anfrage lieferbar</b>
Artikel-Nr.	<b>BB-445-4FN</b>



## DECKEL

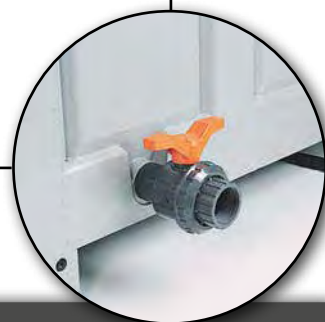
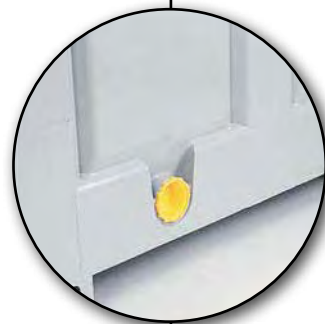
Außenmaß	<b>1.200 x 1.000 mm</b>
Gesamthöhe	<b>80 mm</b>
Gewicht	<b>8 kg</b>
Serienfarbe	<b>grau</b>
Artikel-Nr.	<b>BBD-440-DR</b>



## GROSSBEHÄLTER

Außenmaß	<b>1.200 x 1.000 mm</b>
Gesamthöhe	<b>790 mm</b>
Gewicht	<b>45,5 kg</b>
Fassungsvermögen	<b>670 l</b>
Serienfarbe	<b>grau</b>
Abbildung	<b>drei Kufen</b>
Artikel-Nr.	<b>BB-440-3KR</b>

**Wasser-  
behälter am  
Spargelfeld. Für  
mehr Frische und  
Qualität**



Die Box kann optional mit einem 2 Zoll Ablaufhahn oder -stopfen ausgestattet werden.

## Ideal für Transport und Lagerhaltung von Obst & Gemüse im Kühlhaus

- Behälter aus Neuware (HD-PE), lebensmittelecht
- Lieferbar in den Varianten mit Füßen oder Kufen
- Beständig gegen Ultraviolettstrahlen
- Beständig gegen Witterungseinflüsse

- Stapelbar
- Uneingeschränkt recycelbar
- Erhältlich in Euromaß 800 x 1200 mm und Industriemaß 1000 x 1200 mm

## Ringoplast GmbH

Großringer Straße 24  
49824 Ringe-Neugnadenfeld  
Tel. +49 (0) 59 44 / 93 45-0

## Ringoplast Leubsdorf GmbH

Borstendorfer Straße 20  
09573 Leubsdorf  
Tel. +49 (0) 3 72 91 / 17 76-0